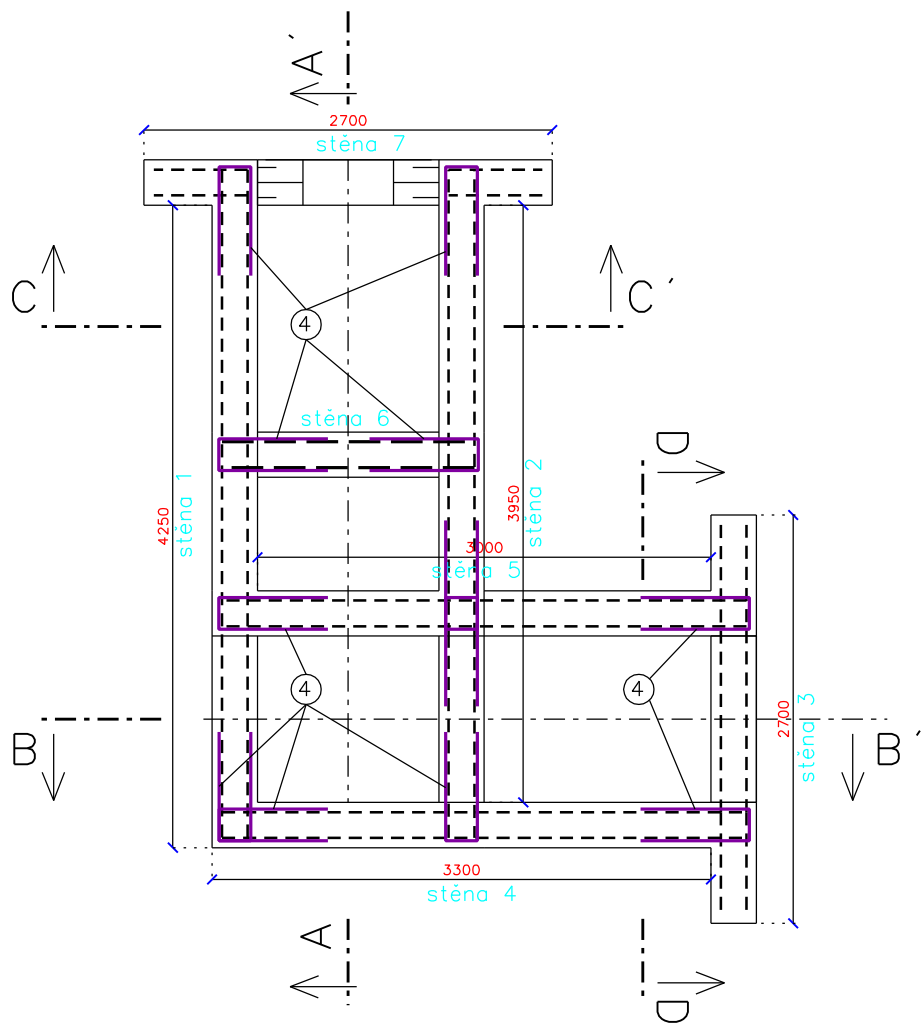
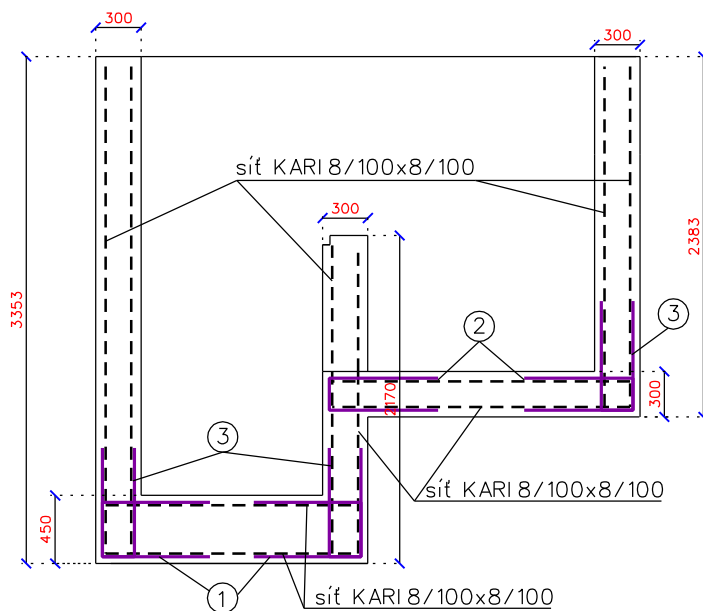


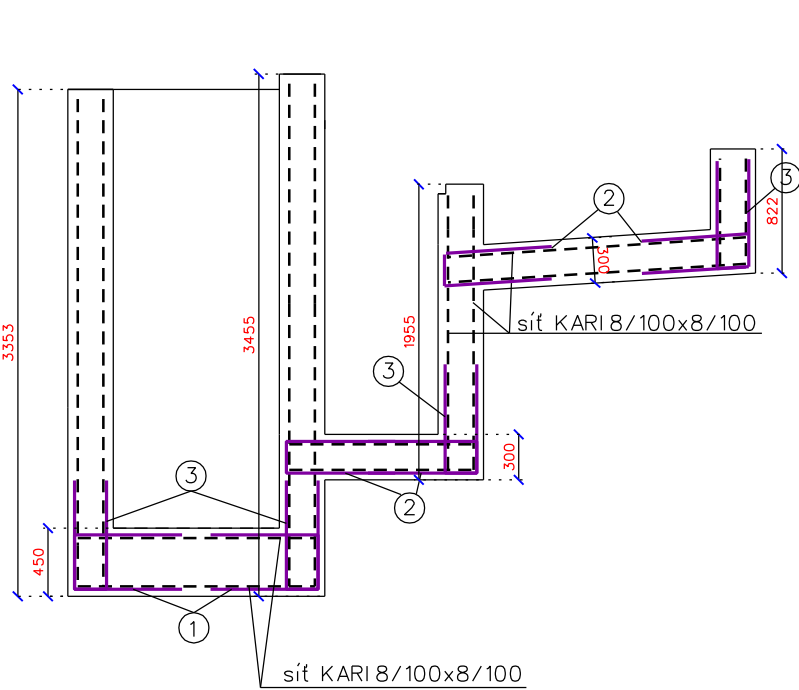
Vtokový objekt km 0,531  
PŮDORYS



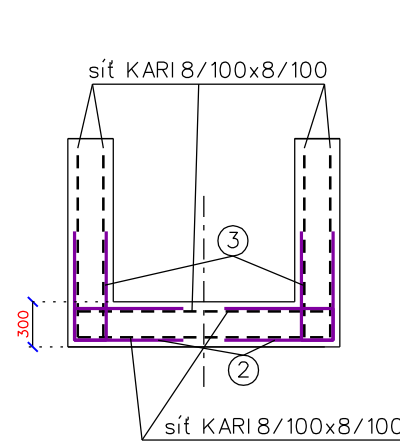
ŘEZ B-B'



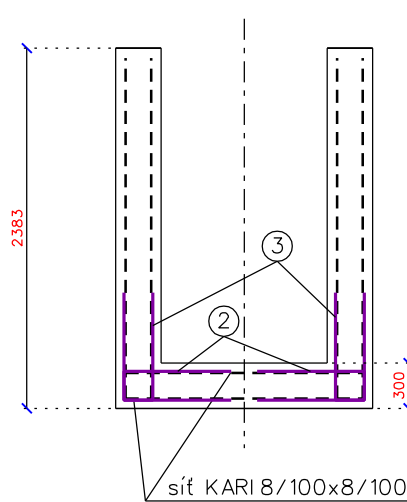
ŘEZ A-A'



ŘEZ C - C'



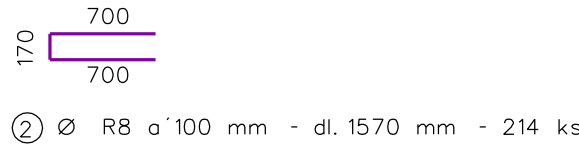
ŘEZ D - D'



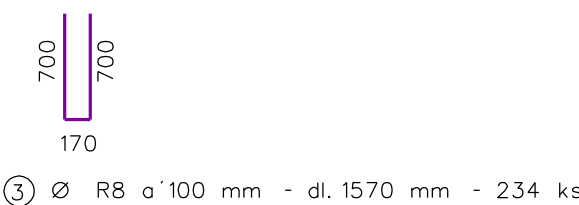
PRUTOVÁ VÝZTUŽ ve dně tl. 450 mm



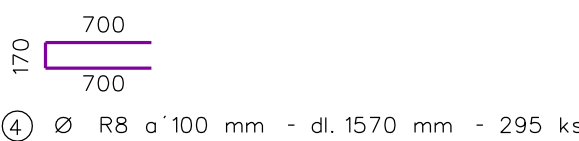
PRUTOVÁ VÝZTUŽ ve dně tl. 300 mm



PRUTOVÁ VÝZTUŽ dno/stěna tl. 300 mm



PRUTOVÁ VÝZTUŽ kolmá stěna tl. 300 mm



TABULKA VÝZTUŽE


Č.	profil [mm]	Počet [kusů]	Délka [m]	Délka celkem [m]	Hmotnost [kg/m <sup>3</sup> ]	Hmotnost celkem [kg]
①	R8	70	1,72	120,40	0,395	48,00
②	R8	214	1,57	336,00	0,395	132,70
③	R8	234	1,57	367,40	0,395	145,10
④	R8	295	1,57	463,15	0,395	183,00
CELKOVÁ HMOTNOST VÝZTUŽE						508,80

OCEĽ 10 505 (R) BETON C 30/37 - XF3 - XA1  
Krytí výztuže 65 mm

Svařovaná síť KARI Ø8/100 x Ø8/100

	Profil	Síť	Plocha [m <sup>2</sup> ]	hmotnost [kg/m <sup>2</sup> ]	hmot. celkem [kg]
stěna 1	E Ø 8,0	100/100	28,50	7,90	225,15
stěna 2	E Ø 8,0	100/100	17,20	7,90	135,90
stěna 3	E Ø 8,0	100/100	12,85	7,90	101,50
stěna 4	E Ø 8,0	100/100	22,10	7,90	174,60
stěna 5	E Ø 8,0	100/100	24,15	7,90	190,80
stěna 6	E Ø 8,0	100/100	6,60	7,90	52,10
stěna 7	E Ø 8,0	100/100	4,40	7,90	34,80
dno celkem	E Ø 8,0	100/100	25,60	7,90	202,30
CELKEM			141,40	7,90	1117,20
Hmotnost železo celkem + prostřih 20%					1340,60

Krytí výztuže 65 mm BETON C 30/37 - XC3- XF3 - XA1

Vypracoval	Zodpov.projektant	Hl.ing. projektu	Vedoucí střediska	 AGPOL s.r.o. Jungmannova 153/12 779 00 Olomouc Česká republika	
Mikulášková Milada	Ing. Skácel Miroslav	Ing. Skácel Miroslav	Ing. Vaculín O., Ph.D.		
<i>Mikulášková</i>	<i>Ing. Skácel</i>	<i>Ing. Skácel</i>	<i>Vaculín O.</i>		
Místo stavby	Zašová	Kraj	Zlínský	Počet formátů	3 A4
Investor	ČR-SPÚ, KPÚ pro Zlínský kraj, pobočka Vsetín			Datum	05/2018
Akce - objekt	SO 01 Odvodňovací prvky OP7 a OP8 v k.ú. Zašová			Stupeň	DSP +DPS
				Zakázkové číslo	2861/060
				Archivní číslo	2861
Příloha	Vtokový objekt - armovací výkres			Měřítko	Číslo výkresu
				1:50	D.1.b.5.2